

人気の渋谷駅10分圏内

限定1区画

16,880万円 (税込)

当社紹介ローン 融資手数料型 16,880万円  
りそな銀行 金利0.47% 35年借入の場合

¥435,945-

# 渋谷区南平台町1期

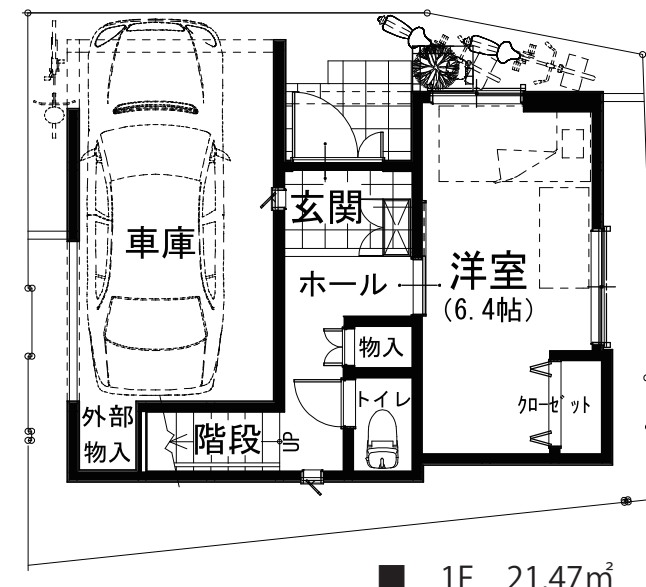
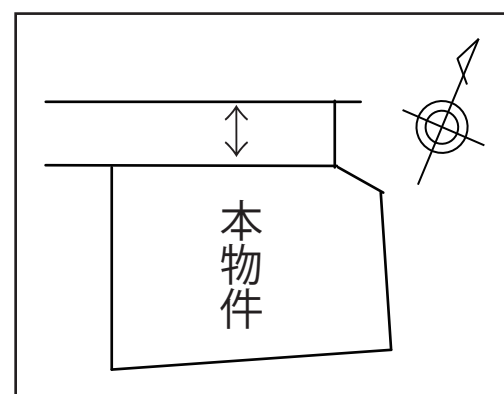
—高台の邸宅地～格式の高いあこがれのブランドエリア～に住む—

山手線 「渋谷」駅 徒歩約9分  
京王井の頭線 「神泉」駅 徒歩約10分  
東急東横線 「代官山」駅 徒歩約10分

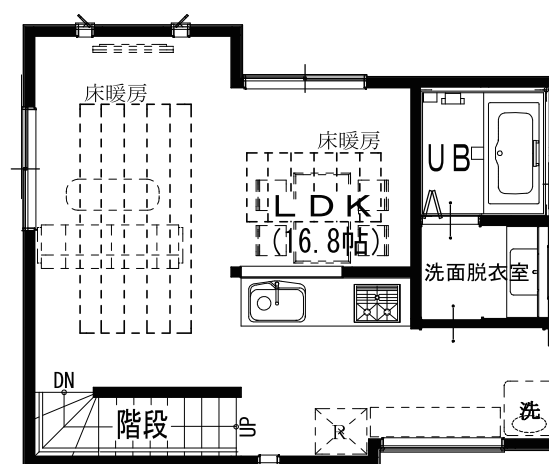
## ライフインフォメーション

セブンイレブン渋谷鶯谷町店 ..... 100m..... 徒歩約1分  
マルエツプチ渋谷鶯谷町店 ..... 360m..... 徒歩約4分  
まいばすけっと神泉駅前 ..... 850m..... 徒歩約10分  
さくら上宮保育園 ..... 470m..... 徒歩約5分  
鶯谷さくら幼稚園 ..... 510m..... 徒歩約6分  
西郷山公園 ..... 570m..... 徒歩約7分  
渋谷区立こもれび大和田図書館 .. 470m..... 徒歩約5分  
大平医院 ..... 390m..... 徒歩約4分  
クリニック桜丘 ..... 460m..... 徒歩約5分  
渋谷区立神南小学校 ..... 1,510m..... 徒歩約18分  
渋谷区松濤中学校 ..... 1,290m..... 徒歩約16分  
渋谷代官山郵便局 ..... 660m..... 徒歩約8分

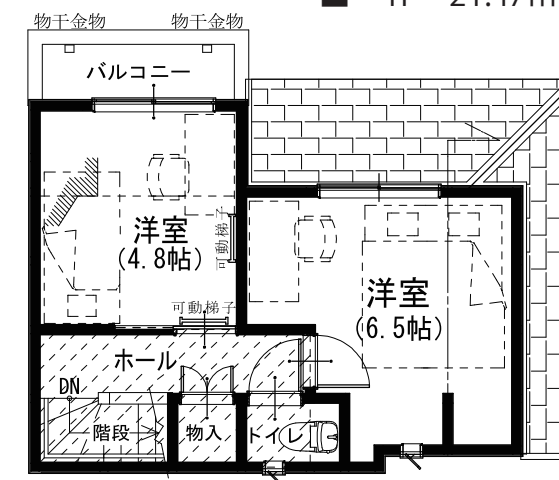
- 所在地/東京都渋谷区南平台町
- 敷地/55.58㎡(16.81坪) ■延床/83.51㎡(25.26坪)
- 別途車庫面積/13.04㎡ (3.94坪) ■土地権利/所有権
- 地目/宅地 ■都市計画/無し
- 用途地域/第二種低層住居専用地域 ■建ぺい率/60% ■容積率/200%
- 設備/東京電力、東京ガス、公営水道、公共下水 ■引渡し/相談
- 備考/第2種高度地区、準防火地域
- 図面と現況に相違がある場合は現況優先と致します。
- 決済時の司法書士は売主指定とさせていただきます。



■ 1F 21.47㎡



■ 2F 36.17㎡



■ 3F 25.87㎡