

世田谷区駒沢2丁目1期

—安心安全な街でアクティブライフ—



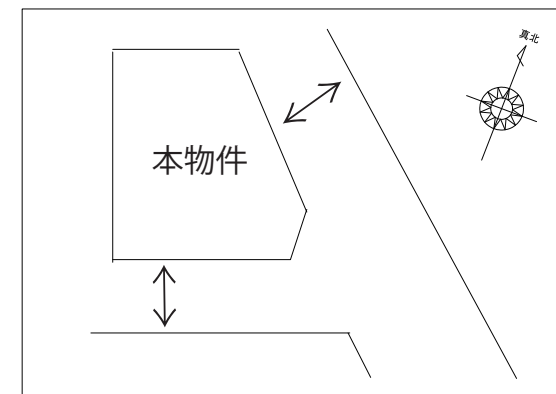
-3LDK-

12,045万円 (税込)

当社紹介ローン 融資手数料料型 12,045万円
 リソナ銀行 金利0.475% 35年借入の場合

¥311,341-

田園都市線 「駒沢大学」駅 徒歩約6分
 「桜新町」駅 徒歩約15分



ライフインフォメーション

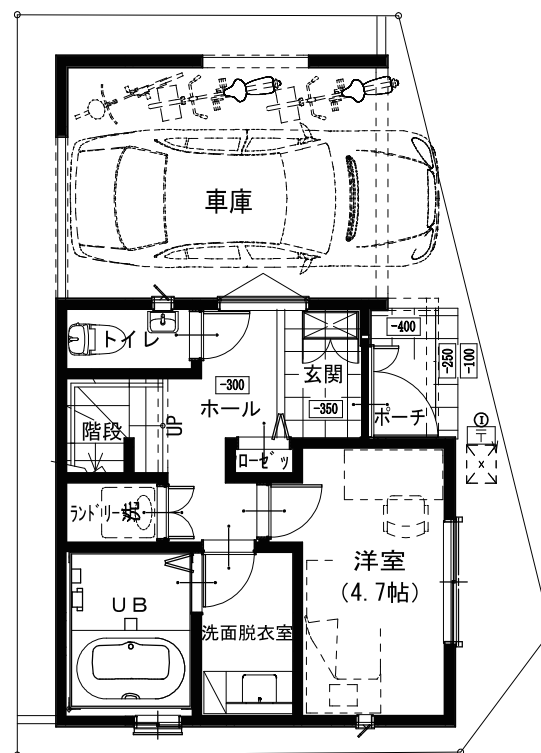
- アソシエ駒沢保育園 220m..... 徒歩約2分
- 駒沢保育園 960m..... 徒歩約11分
- 世田谷区駒沢小学校 150m..... 徒歩約1分
- 世田谷区駒沢中学校 710m..... 徒歩約8分
- まいばすけっと 駒沢4丁目店 520m..... 徒歩約6分
- 西友駒沢店 230m..... 徒歩約2分
- 平和協会駒沢病院 490m..... 徒歩約6分
- 駒沢緑泉公園 480m..... 徒歩約5分
- ファミリーマート 駒沢2丁目店 100m..... 徒歩約1分
- 駒澤大学図書館 340m..... 徒歩約4分
- さくら会世田谷中央病院 1300m..... 徒歩約16分
- 駒沢郵便局 320m..... 徒歩約4分

フラット35Sご相談ください

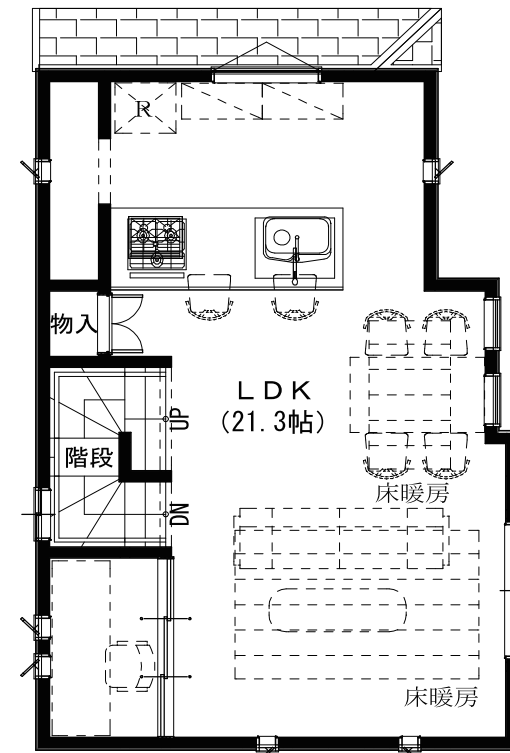
- 所在地/東京都世田谷区駒沢2丁目
- 敷地/60.47㎡(18.29坪) ■延床/94.90㎡(28.71坪)
- 別途車庫面積/13.76㎡(4.16坪) ■土地権利/所有権
- 地目/宅地 ■都市計画/無し ■建築確認番号/第JTC22Y-AZ0092-00号
- 用途地域/第一種中高層住居専用地域 ■建ぺい率/60% ■容積率/200%
- 設備/東京電力、東京ガス、公営水道、公共下水 ■引渡し/相談
- 備考/第2種高度地区、準防火地域
- 図面と現況に相違がある場合は現況優先と致します。
- 決済時の司法書士は売主指定とさせて頂きます。

金利:Aプラン
 高い水準の断熱性などを
 実現した住宅
 省エネルギー性

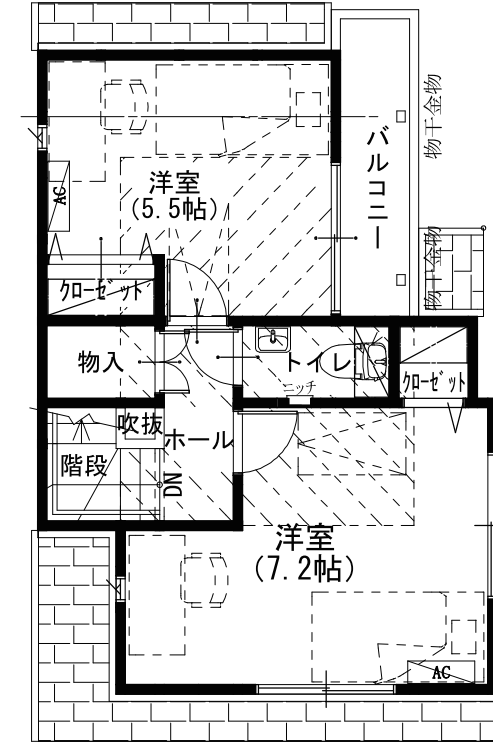
JIO 瑕疵担保責任保険
 保険期間は引渡し日より10年間
 賠償額は最大2000万円までとなります
 安心の地盤10年保証
 地盤調査を2回実施し、最適な地盤改良工事や
 地盤工事を施工いたします
 信頼のアフターサービス



■ 1F 26.49㎡



■ 2F 38.97㎡



■ 3F 29.44㎡