

川崎 下作延

新築分譲住宅/2棟販売

販売価格/

4,680 〈税込〉万円



A棟外観イメージパース

充実の仕様・設備

- 10年保証住宅
- 全居室ペアガラス
- 引き違い窓にはカーテンレール付き
- 網戸付き
- TVモニター付きインターホン
- ハンドシャワー洗面化粧台
- 暖房乾燥機付きユニットバス
- 食器洗乾燥機付きシステムキッチン

※「Bed room」記載の居室に関し、法規上は一部「納戸」扱いとなります。

(AB: 1F4.6帖)

※水道加入金、適合証明書発行手数料の負担金はございません。

※本図面と現状が異なる場合は現状優先と致します。

ビルトインガレージとゆとりあるバルコニーの家

やや広いビルトインガレージをもち、外用収納もあり内外区分けした収納も考慮しています。LDKもワンルームとして広めに計画し水廻りも同一階に納めており、家事もまとまり生活しやすい設計です。3F道路面に広いバルコニーを設けて、物干だけではなく自由に工夫して楽しめる住宅としました。

A棟 販売価格 **4,680** 〈税込〉万円

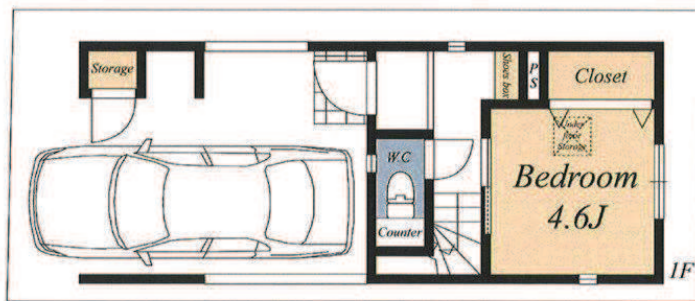
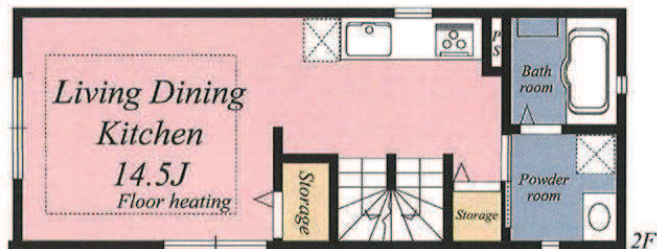
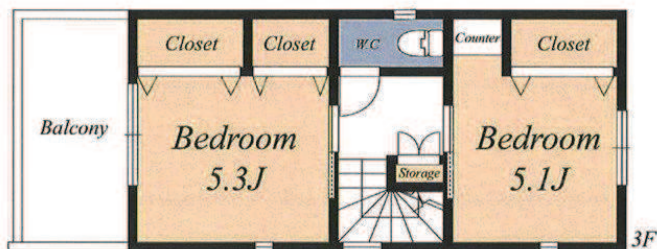
- 敷地面積 50.54㎡
他私道持分13.30㎡×1/2
- 建物面積 97.71㎡
(1F 34.78㎡
〈車庫16.48㎡含む〉
2F 34.78㎡
3F 28.15㎡)
- 建築確認番号
第22KAK建確01452号

B棟 販売価格 **4,680** 〈税込〉万円

- 敷地面積 50.54㎡
他私道持分13.30㎡×1/2
- 建物面積 97.71㎡
(1F 34.78㎡
〈車庫16.48㎡含む〉
2F 34.78㎡
3F 28.15㎡)
- 建築確認番号
第22KAK建確01447号

◎AB棟同プラン

◎2Fリビング床暖房設置



東急田園都市線

「梶が谷」 駅徒歩 **9** 分

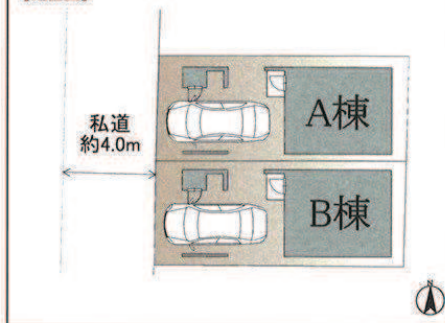
JR南武線

「武蔵溝ノ口」 駅徒歩 **14** 分

【フラット35】
(金利は全期間一定)

住宅瑕疵担保責任保険は
住宅保証機構株式会社
「まもりすまい保険」に加入

【配置図】



【物件概要】

■所在地/川崎市高津区下作延三丁目) ■交通/東急田園都市線「梶が谷」駅徒歩9分、JR南武線「武蔵溝ノ口」駅徒歩14分 ■土地面積/50.54㎡(15.28坪) 他私道持分有 ■建物面積/97.71㎡(29.55坪) ■土地権利/所有権 ■引渡/相談 ■構造/木造カラーベスト・コニアル葺3階建 ■用途地域/第一種中高層住居専用地域 ■建ぺい率/60%(70%) ■容積率/200%(160%) ■完成年月/2022年11月完成予定 ■現況/建築中 ■間取/3LDK ■接道/北西側私道 ■設備/東京電力・公共下水・都市ガス・公営水道 ■販売棟数/2棟(全2棟)