

新築分譲住宅

宮前区

馬絹4丁目

(税込)
価格 5,180 万円

【物件概要】

◆所在地：川崎市宮前区馬絹四丁目

◆土地面積：94.03㎡（公簿）
（セットバック部分13.07㎡を含む）

◆建物面積：87.77㎡（3LDK）

◆土地権利：所有権 ◆地目：宅地

◆都市計画：市街化区域

◆用途地域：第1種中高層住居専用地域

◆公法制限：第2種高度地区・準防火地域

◆建ぺい率：60% ◆容積率：200%

◆接道状況：東側幅員約2.7mの公道に約10.1m接道
南西側幅員約2.7mの公道に約11.3m接道

◆現況：建築中 ◆完成予定日：令和4年12月

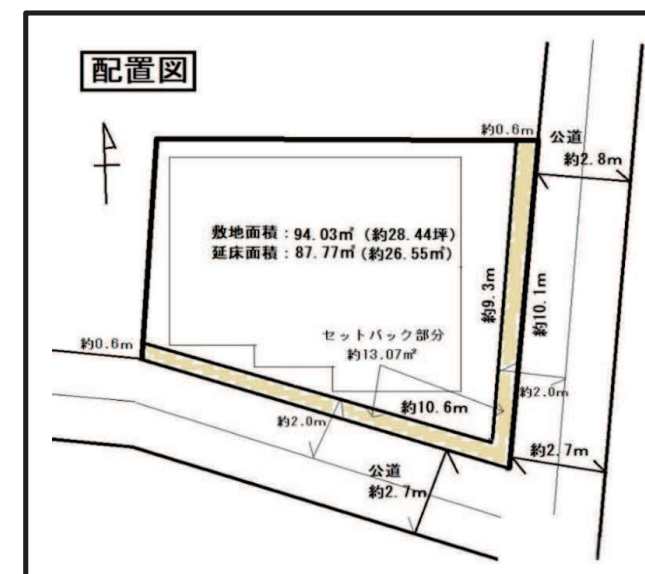
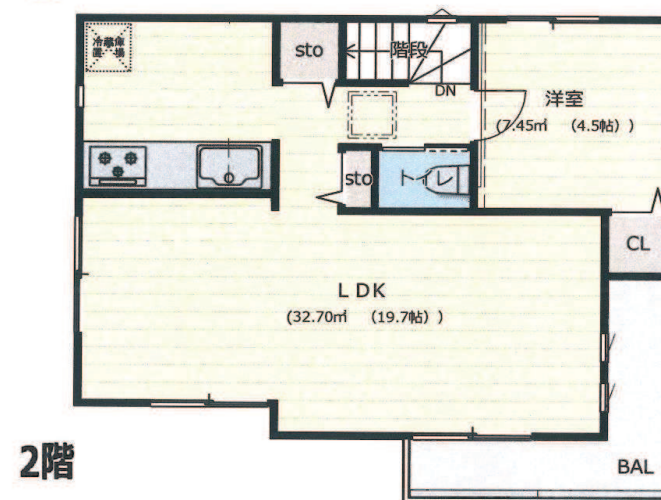
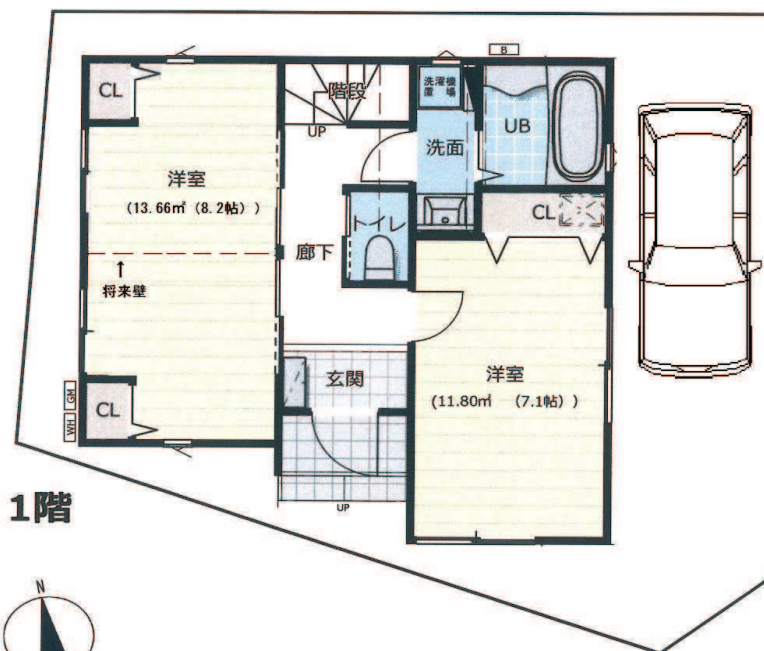
◆引渡日：相談

◆設備：公営水道・電気・公共下水・個別プロパン

◆その他：建築確認番号：第22KAK建確00414号

東急田園都市線「宮崎台」駅 徒歩19分

バス6分
「宮前平」駅
「馬絹神社前」停 徒歩5分



Life Information

- *ロピア・・・約880m *クリエイトSD・・・約720m
- *ライフ・・・約660m *セブンイレブン・・・約370m
- *MEGAドン・キホーテ・・・約810m *馬絹公園・・・約110m
- ◆宮崎小学校・・・約1120m ◆宮崎中学校・・・約1350m

※図面と現況が異なる場合は現況優先となります。